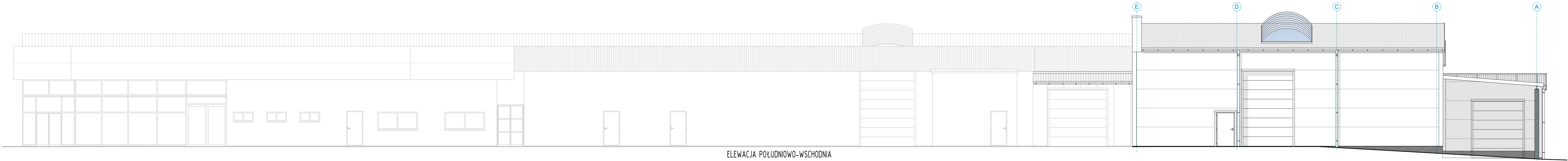


ELEWACJA PÓŁNOCNO-ZACHODNIA



ELEWACJA POŁUDNIOWO-WSCHODNIA

| | | | | | | | | | |
|--|--|--|--|--|--|------------------|--|--------------|--|
| <div></div> <div>ARCHITEKTURA M. KASPERSKI ul. Powstańców Śl. 74, 44-200 Rybnik</div> | | Nazwa obiektu: | | BUDYNEK HANDLOWO-USŁUGOWY | | | | | |
| | | Faza projektu: | | PROJEKT TECHNICZNY | | | | | |
| | | Nazwa rysunku: | | ELEWACJA PÓŁNOCNO-ZACH. I POŁUDNIOWO-WSCH. | | | | | |
| | | Lokalizacja inwestycji: | | ul. Żorska 75, 44-203 Rybnik | | | | | |
| | | | | | | | | | |
| Branch: | | ARCHITEKTONICZNA | | | | | | | |
| Projected by: | | mgr inż. arch. Mirosław Kasperski | | Nr upr.: 525/91 | | Podpis: | | | |
| Checked by: | | mgr inż. arch. Janusz Bocianowski | | Nr upr.: 432/93 | | Podpis: | | | |
| Investor: | | "FIJAŁKOWSKI" Stanisław Fijałkowski sp. z o.o. | | | | Data: 2025.09.10 | | Scale: 1:100 | |
| Address of investor: | | ul. Żorska 75, 44-203 Rybnik | | | | Nr rys.: A-5 | | Str.: | |